

i TORCOFIX K

Robuuste momentsleutel met vierkantaandrijving en geïntegreerde ratelfunctie voor het gecontroleerd rechts- en linksom aandraaien



MICROMETERSCHAAL

Gemakkelijk af te lezen dubbele schaalverdeling (Nm/lbf-in/lbf-ft) goed beschermd onder een kijkvenster met vergrootglaseffect. Het ingestelde koppel kan worden afgelezen op de schaalverdeling of op de schaalverdeling in combinatie met de schaalring.

Verbeterde vorm, stevig schaalframe met rode ring voor micrometerschaal. Modelafhankelijke schaalverdelingen van 0,025, 0,1, 0,25, 0,5 of 1 Nm maken een zeer nauwkeurige instelling mogelijk.



LICHT EN VEILIG

Met de vergrendelknop kan het ingestelde draaimoment veilig worden vergrendeld.



1

VERCHROOMDE RATEL

Alle 1/4" - 1/2" sleutels van de TORCOFIX K-serie hebben een ratel voorzien van een doorsteek-vierkant met een kunststof kap. Dit paddestoelvierkant voorkomt ongewild lostrekken van het hele vierkant bij het verwisselen van dopsleutels.



2

AUTOMATISCHE UITSCHAKELING

De TORCOFIX K ontkoppelt automatisch voelbaar en hoorbaar en is meteen weer gebruiksklaar.



3

DIN EN ISO

Gedificeerd volgens DIN EN ISO 6789-2:2017 Type II Klasse A, met een traceerbaar fabriekscertificaat. Aangepast aan een toelaatbare afwijking van +/- 3% en beter. De specificatie van de norm (+/- 4%) wordt overschreden voor uw veiligheid.

4

ROBUUSTE STALEN PIJP

Met uitstekende corrosiebescherming, zijdemat gepoedercoat

5

SERIENUMMER

Serienummer op de sleutel en op het certificaat dient voor een duidelijke productidentificatie, via bedrijfsintern DAKS-testinstituut te herleiden tot nationale standaard.

6

GREEP MET AANGRIJP-HULP

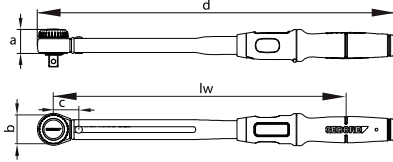
Kunststof handvat, met inkeping in het midden van het handvat. Hulpmiddel bij de hantering en referentiepunt voor kalibratie.



NIEUW

TF-K

Momentsleutel TORCOFIX TF-K
20-850 Nm / 15-630 lbf-ft



Toepassing:

- > Gecontroleerd aanhalen van schroefverbindingen in het bereik van 20 - 850 Nm / 15 - 630 lbf-ft
- > verstelbare, hoor- en voelbaar uitschakelende, robuuste momentsleutel met geïntegreerde ratel

Uitvoering:

- > Gedificeerd volgens DIN EN ISO 6789-2:2017 Type II klasse A, gekalibreerd met een maximaal toegestane afwijking van +/- 3% en dus nauwkeuriger dan de +/- 4% die de norm voorschrijft.
- > Inclusief herleidbaar testcertificaat (DIN EN ISO 6789-2:2017)
- > Tbv het gecontroleerd rechts- en linkom aanhalen (vierkant omsteken voor het veranderen van de richting)
- > 1/2" paddestoelvierkant met kogelvergrendeling. Vanaf 3/4" met doorsteekvierkant en stiftborging
- > Robuuste, matte gepoedercoate stalen pijpconstructie en hoogwaardige kunststof onderdelen
- > Nieuwe ergonomische handgreep, gevormd volgens de natuurlijke grijphouding van de hand

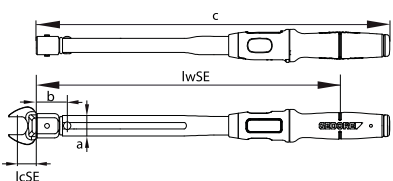
- > Duidelijk herkenbare, met de hand voelbare, centreer- en kalibratiehulp in het midden van de handgreep
- > Dubbele schaal Nm / lbf-ft met nonius (Nm), vergroot kijkvenster beschermt tegen vuil en beschadiging.
- > Met nonius schaal voor Nm hoofdschaal tbv het instellen van tussenliggende schaalwaarden; lbf-ft instelling alleen via hoofdschaal
- > Verticale opstelling van de schaalverdeling, dus geschikt voor links- en rechtshandige gebruikers.
- > Instelmarkering direct boven de schaal, voorkomt afleesfouten (parallaxfout)
- > Eenheidsopschrift geïntegreerd in de schaalverdeling en ook beschermd tegen vuil door kijkvenster
- > Nauwkeurig afslag-mechanisme genereert een duidelijk voel- en hoorbaar signaal bij het bereiken van de ingestelde aanhaalwaarde.
- > Incl. wegrolbeveiliging, voorkomt wegrollen bij het neerleggen van de sleutel

Code	Nr.	"	mm	Nm	lbf-ft	nonius Nm	lw	a	b	d	
3278379	TF-K100	1/2"	12,5	20-100	15-75	0,5 Nm	313,3	36	44,0	403	0,97
3278387	TF-K200	1/2"	12,5	40-200	30-150	1 Nm	404,3	36	44,0	494	1,18
3278395	TF-K300	1/2"	12,5	60-300	45-220	1 Nm	495,3	36	46,0	586	1,37
3278409	TF-K400	3/4"	20	80-400	60-300	1 Nm	593,3	31	62,5	692,5	1,93
3278492	TF-K550	3/4"	20	110-550	80-405	1 Nm	863,8	31	69,0	966	3,60
3278514	TF-K850	3/4"	20	250-850	185-630	1 Nm	1285,8	31	69,0	1.388	4,80

NIEUW

TF-SE

Momentsleutel TORCOFIX SE
20-400 Nm / 15-300 lbf-ft



Toepassing:

- > Gecontroleerd aanhalen van schroefverbindingen in het bereik van 20 - 400 Nm / 15 - 300 lbf-ft
- > Verstelbare, hoor- en voelbaar uitschakelende, robuuste momentsleutel met rechthoek SE-opname

Uitvoering:

- > Gedificeerd volgens DIN EN ISO 6789-2:2017 Type II klasse A, gekalibreerd met een maximaal toegestane afwijking van +/- 3% en dus nauwkeuriger dan de +/- 4% die de norm voorschrijft.
- > Inclusief herleidbaar testcertificaat (DIN EN ISO 6789-2:2017)
- > Voor gecontroleerd rechts- en linkom aanhalen (insteekgereedschap omsteken voor verandering van richting)
- > Rechthoek opname incl. uitwerphulp in 9x12 mm en 14x18 mm uitvoering

- > Robuuste, matte gepoedercoate stalen pijpconstructie, met verzinkte ratel en hoogwaardige kunststof onderdelen
- > Nieuwe ergonomische handgreep, gevormd volgens de natuurlijke grijphouding van de hand
- > Duidelijk herkenbare, met de hand voelbare, centreer- en kalibratiehulp in het midden van de handgreep
- > Dubbele schaal Nm / lbf-ft met nonius (Nm), vergroot kijkvenster beschermt tegen vuil en beschadiging.
- > Met nonius schaal voor Nm hoofdschaal tbv het instellen van tussenliggende schaalwaarden; lbf-ft instelling alleen via hoofdschaal
- > Verticale opstelling van de schaalverdeling, dus geschikt voor links- en rechtshandige gebruikers.
- > Instelmarkering direct boven de schaal, voorkomt afleesfouten (parallaxfout)
- > Eenheidsopschrift geïntegreerd in de schaalverdeling en ook beschermd tegen vuil door kijkvenster
- > Nauwkeurig afslag-mechanisme genereert een duidelijk voel- en hoorbaar signaal bij het bereiken van de ingestelde aanhaalwaarde.
- > Incl. wegrolbeveiliging, voorkomt wegrollen bij het neerleggen van de sleutel

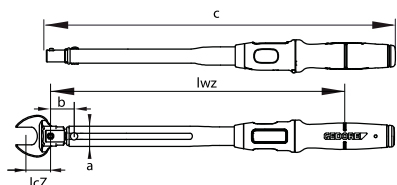


Code	Nr.	Nm	lbf-ft		nonius Nm	c	lwSE	lcSE	
3278522	TF-SE100	20-100	15-75	5 Nm	0,5 Nm	378	310,3	17,5	0,77
3278530	TF-SE150	30-150	22-110	10 Nm	1 Nm	469	401,3	17,5	0,93
3278549	TF-SE200	40-200	30-150	10 Nm	1 Nm	479	411,3	25,0	1,01
3278557	TF-SE300	60-300	45-220	10 Nm	1 Nm	570	502,3	25,0	1,19
3278565	TF-SE400	80-400	60-300	10 Nm	1 Nm	657	589,3	25,0	1,62

NIEUW

TF-Z

Momentsleutel TORCOFIX Z
20-850 Nm / 15-630 lbf-ft



Toepassing:

- > Gecontroleerd aanhalen van schroefverbindingen in het bereik van 20 - 850 Nm / 15 - 630 lbf-ft
- > verstelbare, hoor- en voelbaar uitschakelende, robuuste momentsleutel met ronde pen-opname

Uitvoering:

- > Geclassificeerd volgens DIN EN ISO 6789-2:2017 Type II klasse A, gekalibreerd met een maximaal toegestane afwijking van +/- 3% en dus nauwkeuriger dan de +/- 4% die de norm voorschrijft.
- > Inclusief herleidbaar testcertificaat (DIN EN ISO 6789-2:2017)
- > Tbv het gecontroleerd rechts- en linksom aanhalen (insteekgereedschap omsteken voor het veranderen van de richting)
- > Pen-opname Ø 16 mm en Ø 22 mm
- > Fabrieks-kalibratiesteekmaat: 32 mm (Ø 16 mm) of 56 mm (Ø 22 mm)
- > Robuuste, matte gepoedercoate stalen pijpconstructie en hoogwaardige kunststof onderdelen

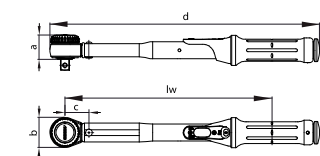


- > Nieuwe ergonomische handgreep, gevormd volgens de natuurlijke grijphouding van de hand
- > Duidelijk herkenbare, met de hand voelbare, centreer- en kalibratiehulp in het midden van de handgreep
- > Dubbele schaal Nm / lbf-ft met nonius (Nm), vergroot kijkvenster beschermt tegen vuil en beschadiging.
- > Met nonius schaal voor Nm hoofdschaal tbv het instellen van tussenliggende schaalwaarden; lbf-ft instelling alleen via hoofdschaal
- > Verticale opstelling van de schaalverdeling, dus geschikt voor links- en rechtshandige gebruikers.
- > Instelmarkering direct boven de schaal, voorkomt afleesfouten (parallaxfout)
- > Eenheidsopschrift geïntegreerd in de schaalverdeling en ook beschermd tegen vuil door kijkvenster
- > Nauwkeurig afslag-mechanisme genereert een duidelijk voel- en hoorbaar signaal bij het bereiken van de ingestelde aanhaalwaarde.
- > Incl. wegrolbeveiliging, voorkomt weggrollen bij het neerleggen van de sleutel

Code	Nr.	Ø	Nm	lbf-ft	سلسله	nonius Nm	lwZ	lcZ	c	kg
3278573	TF-Z100	16	20-100	15-75	5 Nm	0,5 Nm	310,3	32,0	385	0,76
3278581	TF-Z200	16	40-200	30-150	10 Nm	1 Nm	401,3	32,0	476	0,92
3278603	TF-Z300	16	60-300	45-220	10 Nm	1 Nm	492,3	32,0	492,3	1,15
3278611	TF-Z400	16	80-400	60-300	10 Nm	1 Nm	582,3	32,0	657	1,55
3278638	TF-Z550	22	110-550	80-405	10 Nm	1 Nm	848,8	56,0	925,5	2,94
3278654	TF-Z850	22	250-850	185-630	10 Nm	1 Nm	1276,8	56,0	1.353,5	4,39

4549 - 4550 - 4551

Momentsleutel TORCOFIX K
1-850 Nm / 0,75-630 lbf-ft



- > 1/4", 3/8", 1/2" paddestoelvierkant. Vanaf 3/4" met dorsteekvierkant
- > Voor het gecontroleerd rechts- en linksom aandraaien



- > Automatische afslag dmv hoor- en voelbaar signaal
- > Hoogste nauwkeurigheid max. afwijking van +/- 3%
- > Ergonomisch systeem voor het instellen van het draaimoment
- > Dubbele schaal Nm en lbf-ft
- > Certificaat volgens DIN EN ISO 6789:2017 deel 2

Code	Nr.	■"	■mm	Nm	lbf-ft	سلسله	nonius Nm	lw	a	b	d	kg
2201429	4549-00	1/4"	6,3	1-5	0,75-3,7	25 Nm / 25 lbf-ft	0,025 Nm	146	25,3	35,0	224	0,432
1545132	4549-02	1/4"	6,3	5-25	3,7-18	1 Nm / 1 lbf-ft	0,1 Nm	206,5	25,3	35,0	284,5	0,680
1545140	4549-05	3/8"	10	10-50	7,5-37	25 Nm / 25 lbf-ft	0,25 Nm	256,5	25,3	35,0	334,5	0,550
7601530	4550-10	1/2"	12,5	20-100	15-75	5 Nm / 5 lbf-ft	0,5 Nm	303,2	36	44,0	394,5	1,340
7601610	4550-20	1/2"	12,5	40-200	30-150	10 Nm / 10 lbf-ft	1 Nm	394,2	36	44,0	485,5	1,344
7601880	4550-30	1/2"	12,5	60-300	45-220	10 Nm / 10 lbf-ft	1 Nm	485,2	36	46,0	577,5	1,504
7674330	4550-40	3/4"	20	80-400	60-300	10 Nm / 10 lbf-ft	1 Nm	583,2	31	62,5	684	1,988
7674760	4550-55	3/4"	20	110-550	80-405	10 Nm / 10 lbf-ft	1 Nm	853,7	31	69,0	957,5	4,224
1521365	4550-75	3/4"	20	150-750	110-550	10 Nm / 10 lbf-ft	1 Nm	1128,7	38	69,0	1.232,5	5,400
1950525	4551-85	3/4"	20	250-850	185-630	10 Nm / 10 lbf-ft	1 Nm	1275,7	38	69,0	1.379,5	5,400

4549 - 4550
Paddenstoelvierkant
TORCOFIX K



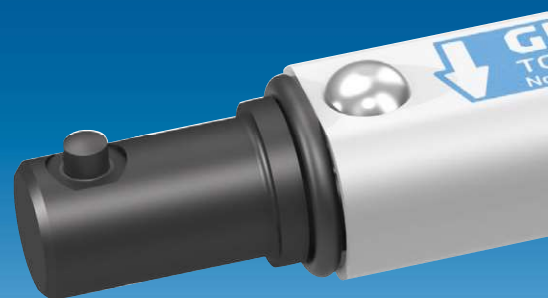
> 1/4", 3/8" of 1/2"
aandrijfvierkant met
kogelvergrendeling

Code	Nr.	□"	□	■"	■	∅ mm	kg
1545167	4549-87S	3/8" - 1/4"	10,0	1/4"	6,3	35	0,021
1566385	4549-88S	3/8" - 3/8"	10,0	3/8"	10	35	0,022
7079370	4550-85S	1/2" - 1/2"	12,5	1/2"	12,5	44	0,060

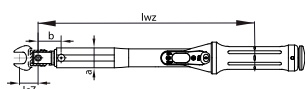
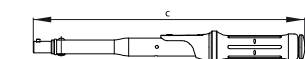
i TORCOFIX Z

Techniek Informatie Z

- Grote gereedschapsopname-doorsnede van de pen brengt de grootste draaimomenten over. Het gereedschap-snelwisselsysteem met stiftborging garandeert dat er flexibel en vlot gewerkt kan worden.
- Ideaal voor montage op moeilijk toegankelijke plaatsen en waar beperkte ruimte is. Afhankelijk van de toepassing van de TORCOFIX Z kan zowel naar voren als ook vanaf de zijkant worden gewerkt. Ook eenvoudig te gebruiken voor linksom aanhalen door de sleutel 180° te draaien.



4400 - 4485
Momentsleutel TORCOFIX Z
5-850 Nm / 3,7-630 lbf-ft



- > Pen-opname tbv opsteekgereedschap (steek, ring, omschakelbare ratel)
- > Voor het gecontroleerd rechts- en linksom aandraaien
- > Automatische afslag dmv hoor- en voelbaar signaal
- > Hoogste nauwkeurigheid max. afwijking van +/- 3%



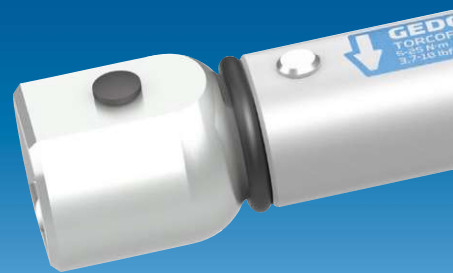
- > Ergonomisch systeem voor het instellen van het draaimoment
- > Dubbele schaal Nm en lbf-ft
- > Certificaat volgens DIN EN ISO 6789:2017 deel 2
- > Bij speciaalgereedschap rekening houden met de steekmaat!

Code	Nr.	∅	Nm	lbf-ft	steekmaat	nonius Nm	lwZ	lcZ	c	kg
1646168	4400-02	16	5-25	3,7-18	1 Nm	0,1 Nm	210,5	32,0	278	0,30
1646176	4405-05	16	10-50	7,5-37	25 Nm	0,25 Nm	260,5	32,0	328	0,39
7097270	4410-01	16	20-100	15-75	5 Nm	0,5 Nm	300,2	32,0	376,5	0,70
7097350	4420-01	16	40-200	30-150	10 Nm	1 Nm	391,2	32,0	467,5	0,86
7097430	4430-01	16	60-300	45-220	10 Nm	1 Nm	482,2	32,0	558,5	1,08
7094090	4440-01	16	80-400	60-300	10 Nm	1 Nm	572,2	32,0	648,5	1,39
7501310	4450-01	22	110-550	80-405	10 Nm	1 Nm	838,7	56,0	917	3,00
1521381	4475-01	22	150-750	110-550	10 Nm	1 Nm	1119,9	56,0	1.198	4,06
1997009	4485-01	22	250-850	185-630	10 Nm	1 Nm	1266,7	56,0	1.345	4,43

i TORCOFIX SE

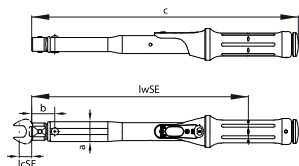
Technische informatie snelwisselsysteem (SE)

Gereedschapsnelwisselsysteem met stiftborging staat garant voor flexibel en snel werken. Ideaal voor montages bij krappe en moeilijk bereikbare plaatsen. Afhankelijk van het gebruik van de TORCOFIX SE kan zowel naar voren als zijdelings worden gewerkt.



4100 - 4301

Momentsleutel TORCOFIX SE
5-400 Nm / 3,7-300 lbf-ft



- > SE-opname tbv insteekgereedschap (steek, ring, omschakelbare ratel)
- > Voor het gecontroleerd rechts- en linksom aandraaien
- > Automatische afslag dmv hoor- en voelbaar signaal
- > Hoogste nauwkeurigheid max. afwijking van +/- 3%

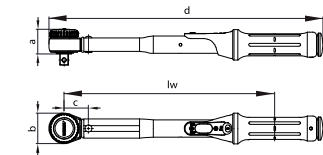


- > Ergonomisch systeem voor het instellen van het draaimoment
- > Dubbele schaal Nm en lbf-ft
- > Certificaat volgens DIN EN ISO 6789:2017 deel 2
- > Bij speciaalgereedschap rekening houden met de steekmaat!

Code	Nr.	mm	Nm	lbf-ft	سلسله	nonius Nm	c	lwSE	lcSE	⚖️
1646192	4101-02	9 x 12	5-25	3,7-18	1 Nm	0,1 Nm	273	212,5	17,5	0,320
1646206	4101-05	9 x 12	10-50	7,5-37	25 Nm	0,25 Nm	323	262,5	17,5	0,399
7600210	4100-01	9 x 12	20-100	15-75	5 Nm	0,5 Nm	369,5	300,2	17,5	0,730
1654934	4200-02	9 x 12	30-150	22-110	10 Nm	1 Nm	460,5	391,2	17,5	0,896
7600990	4201-01	14 x 18	40-200	30-150	10 Nm	1 Nm	470,5	401,2	25,0	0,959
7601020	4300-01	14 x 18	60-300	45-220	10 Nm	1 Nm	561,5	492,2	25,0	1,177
7604120	4301-01	14 x 18	80-400	60-300	10 Nm	1 Nm	648,5	579,2	25,0	1,589

3549 UK - 3550 UK

Momentsleutel TORCOFLEX UK
1-550 Nm



- > Verstelbare, hoor- en voelbaar uitschakelende, robuuste momentsleutel met geïntegreerde omschakelbare ratel, vanaf 3/4" met schakelschijf
- > Gedificeerd volgens DIN EN ISO 6789-2:2017 Type II klasse A, gekalibreerd op een maximaal toegestane afwijking van +/- 3% en zodoende nauwkeuriger dan de +/- 4% die in de norm is vastgelegd

- > Inclusief testcertificaat volgens DIN EN ISO 6789-2:2017
- > Voor het gecontroleerd rechtsom aanhalen

Code	Nr.	"	mm	Nm	nonius Nm	lw	a	b	d	⚖️
2958007	3549-00 UK	1/4"	6,3	1-5	0,025 Nm	152	15	25,0	225	0,610
2958015	3549-02 UK	1/4"	6,3	5-25	0,1 Nm	212,5	21,5	25,0	285,5	0,670
2958023	3549-05 UK	3/8"	10	10-50	0,25 Nm	270,5	19,1	35,0	348,5	0,825
2958031	3550-10 UK	1/2"	12,5	20-100	0,5 Nm	318,2	22	42,5	408,8	1,380
2958058	3550-20 UK	1/2"	12,5	40-200	1 Nm	409,2	22	42,5	499,8	1,467
2958066	3550-30 UK	1/2"	12,5	60-300	1 Nm	500,2	22	42,5	590,8	1,740
2958074	3550-40 UK	3/4"	20	80-400	1 Nm	634,2	36	68,0	737,5	3,440
2958082	3550-55 UK	3/4"	20	110-550	1 Nm	894,7	36	68,0	998	3,700